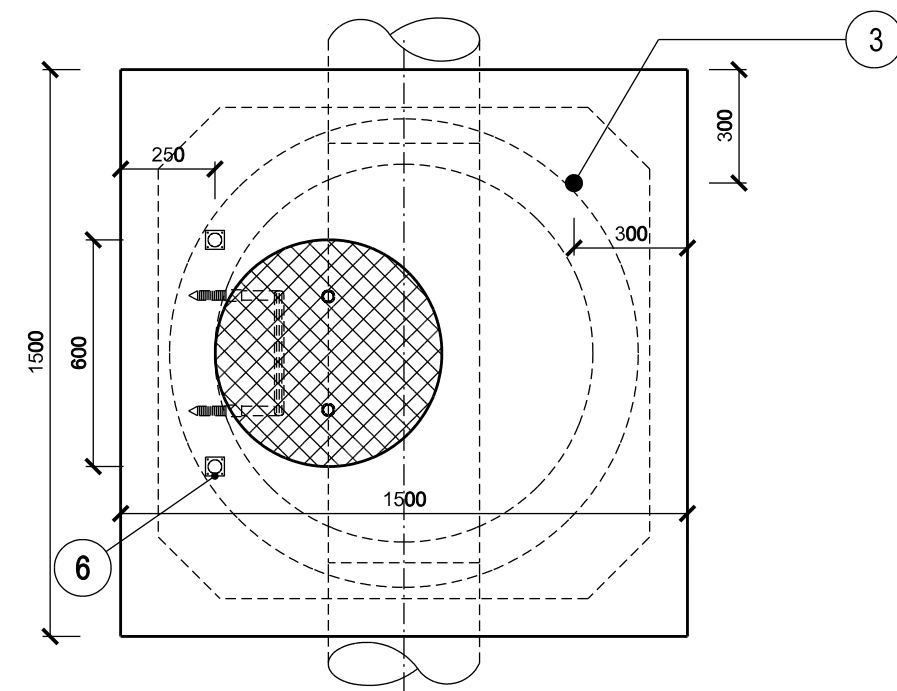
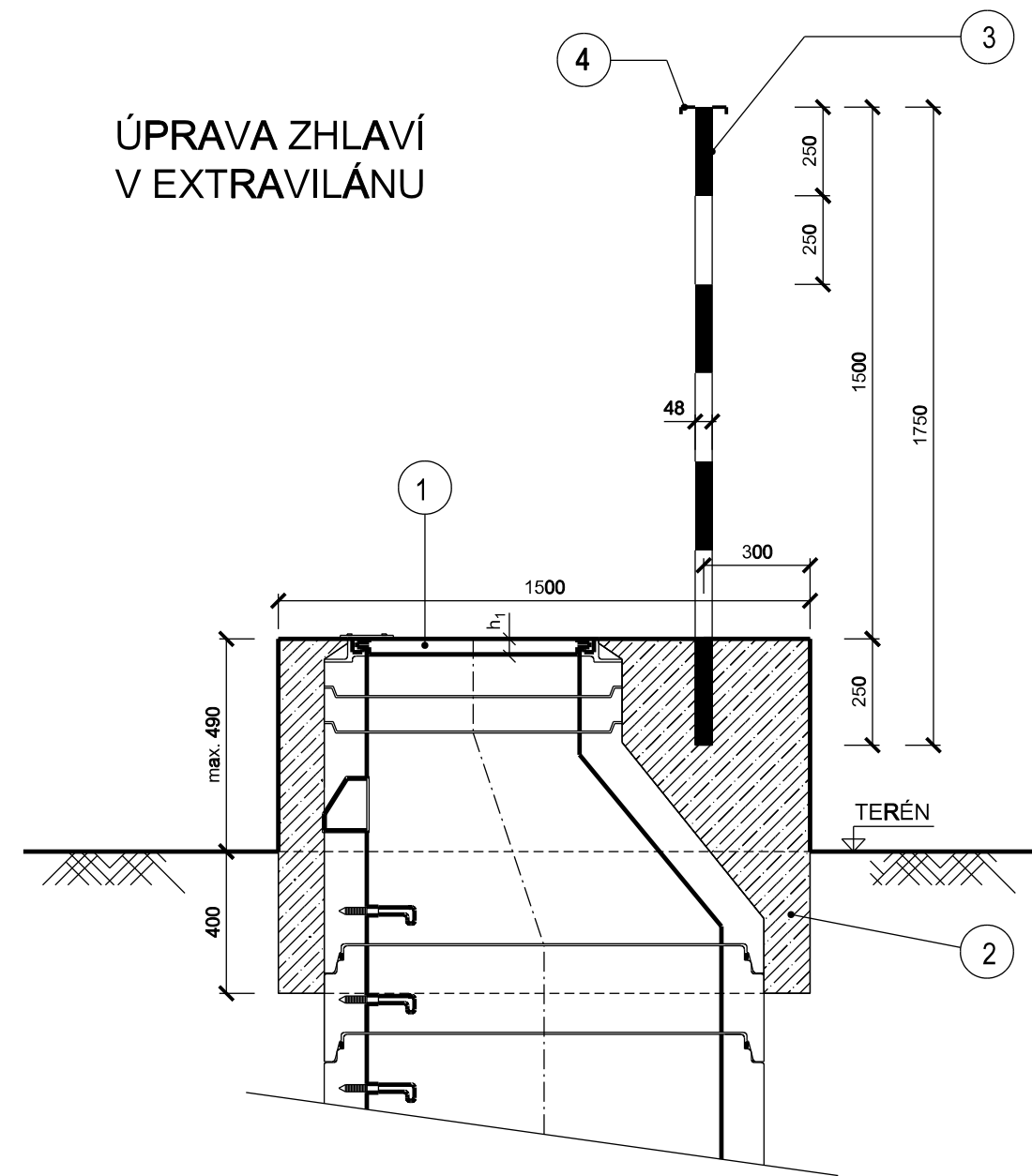
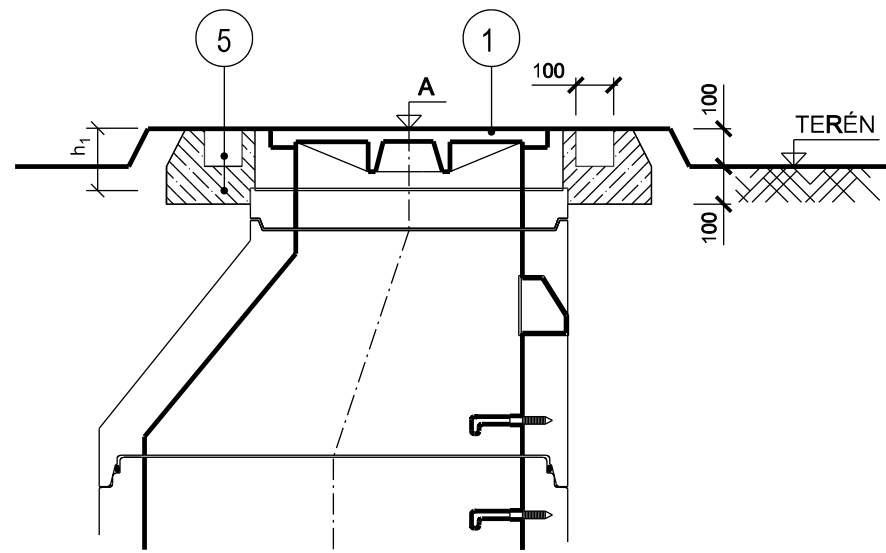


ÚPRAVA ZHLAVÍ ŠACHET V NEZPEVNĚNÝCH PLOCHÁCH




ÚPRAVA ZHLAVÍ V INTRAVILÁNU



Legenda:

1. Šachtový poklop DN 625
stavební výška h1 = 100mm (pro tř. D400 uvnitř areálu SŠSR)
stavební výška h1 = 160mm (pro tř. D400 vně areálu SŠSR)
2. Obetonování zhlaví šachty betonem C30/37 XC4 XA1
3. Označnicková tyč - plotový sloupek ocelový průměr 48 mm, délka 1750 mm. Nátěr odolávající vlivu povětrnosti, střídané pruhy červený a bílý šířky 250 mm.
4. Přivařená zásepka z ocelového plechu tl. 3 mm opatřená nátěrem odolávajícím vlivu povětrnosti.
5. Jeden řádek žulových kostek 100x100x100 mm do betonového lože C12/15 tl. 100mm.

-	-	-
<i>Revize</i>	<i>Popis revize</i>	<i>Datum revize</i>

	<p>AQUA PROCON s.r.o. Projektová a inženýrská společnost Palackého tř. 12, 612 00 Brno tel.: +420 541 426 011, fax: +420 541 426 012 E-mail: info@aquaprocon.cz www.aquaprocon.cz</p>
<p><i>Vedoucí projektu</i></p>	<p>Ing. Jan Polášek</p>
<p><i>Vedoucí dílčího projektu</i></p>	<p>Ing. Vladimír Oppelt</p>
<p><i>Zodpovědný projektant</i></p>	<p>Ing. Jana Zahradníková</p>
<p><i>Vypracoval</i></p>	<p>Ing. Jana Zahradníková</p>
<p><i>Kontroloval</i></p>	<p>Ing. Jan Polášek</p>

<i>Investor</i>	Střední škola stavebních řemesel Brno-Bosonohy
<i>Objednatel</i>	Střední škola stavebních řemesel Brno-Bosonohy

<i>Formát</i>	3A4	<i>Měřítko</i>	1:20	<i>Stupeň</i>	ZD	<i>Datum</i>	10/2016	<i>Zakázkové číslo</i>	1444016-18
---------------	-----	----------------	------	---------------	----	--------------	---------	------------------------	------------

<p><i>Projekt</i></p> <h1>OPRAVA, REKONSTRUKCE VODOVODU A KANALIZACE V AREÁLU ŠKOLY</h1> <p>D - Dokumentace objektů a technických a technologických zařízení D.1 - Dokumentace stavebního nebo inženýrského objektu D.1.4 - VZOROVÉ VÝKRESY</p>			
<i>Príloha</i>	ÚPRAVA ZHLAVÍ ŠACHTY V NEZPEVNĚNÝCH PLOCHÁCH	<i>Číslo přílohy</i> D.1.4.10	<i>Souprava</i> <i>Revize</i> 0